

磁気セラの効用

■飲料水



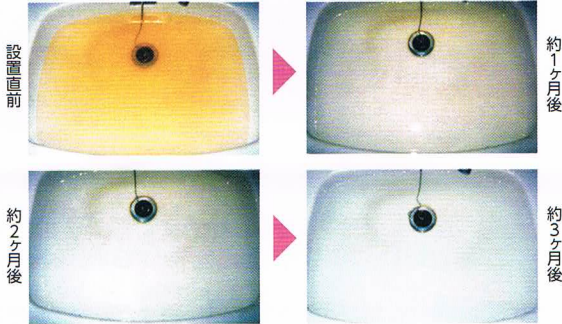
分子レベルから新鮮な水は、沸き水のようなど越し。身体に吸収されやすく、水本来の媒体としての役割を効率良く果たします。水をきれいにするだけでなく、健康に良い水を造ります。

■料理

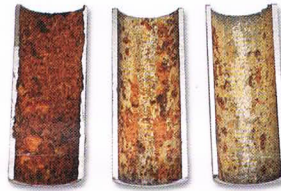


ご飯はふっくらと備長炭を入れたようにおいしく炊き上がります。素材の味が引き立ち、ダシも良く出て料理も美味しく仕上がります。制菌作用が高く、調理衛生管理を強化。お茶やコーヒー、水割りもまるやか。野菜などはシャキッと新鮮に保ちます。

磁気セラ設置後の赤水の変化



■水道管・湯沸かし器



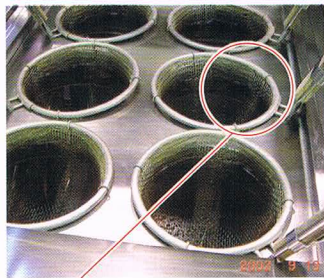
装着前 > > > > 装着後

配管内部のスケール物質は水に溶け込んでいるカルシウムやマグネシウム、鉄分、塩素などが互いに反応しあって塩化物となり、管壁に付着し堆積したものです。磁気セラはこれらのスケール物質を徐々に除去し、サビによる腐食の進行を止め、赤水や水質悪化の原因を根本から改善します。赤サビは黒サビの防錆皮膜となり、塩素や酸素による腐蝕から配管を守るように変化します。



給湯機やボイラー内部への水垢やスケール物質の付着を防ぎ、機器の寿命を延ばします。内部が浄化保全され、常に最良の熱効率と熱伝導率が保たれ、燃費の節減につながります。

磁気セラ設置後

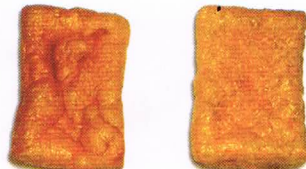


磁気セラ設置後。約7ヶ月経過したザルの状態。洗浄しても落ちなかった白い水垢の汚れが剥がれてきました。

小揚げ保存実験 鮮度保持

製造行程において通常の水道水を使用したものと磁気セラを設置した処理水を使用した場合の比較実験。

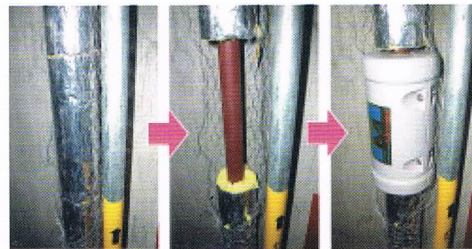
※8日後の鮮度の比較



未処理水(水道水)

磁気セラ処理水

製造行程において通常の水道水を使用した方(写真左)は酸化が進んでいますが、磁気セラ処理水を使用した場合(写真右)は、ふっくらとした状態で鮮度を保っています。



【取り付け】パイプスペースや水道管の立ち上がりに取付けます。保温材は部分的にカットし、ラス(金網)は広げるなどして取付けします。

■仕様

型式	価格(税別)	重量(kg)	本体材質	適応配管径	外形寸法mm(W×D×H)
Neo20A	98,000円	1.3	SUS304	13~20A	240×φ60
N-2532	310,000円	3	SUS304	25~32A	210×107×107
N-40	560,000円	5	SUS304	32~40A	210×165×120
N-65	1,100,000円	7.5	SUS304	50~65A	210×195×140
N-80	1,300,000円	14	SUS304	65~80A	210×195×230
N-100	2,200,000円	20	SUS304	90~100A	420×260×260
N-125	2,600,000円	25	SUS304	125A	420×280×270

●フレキ管、塩ビ管はもちろん、鉄管、銅管にも取付け出来ます。

■製造元

ナメキ商会有限公司

〒301-0843 茨城県龍ヶ崎市羽原町1890-2
 TEL:0297-61-1761
 FAX:0297-61-1760
 H P:http://www.namekishokai.net
 E-mail:nameki6@h6.dion.ne.jp

■代理店